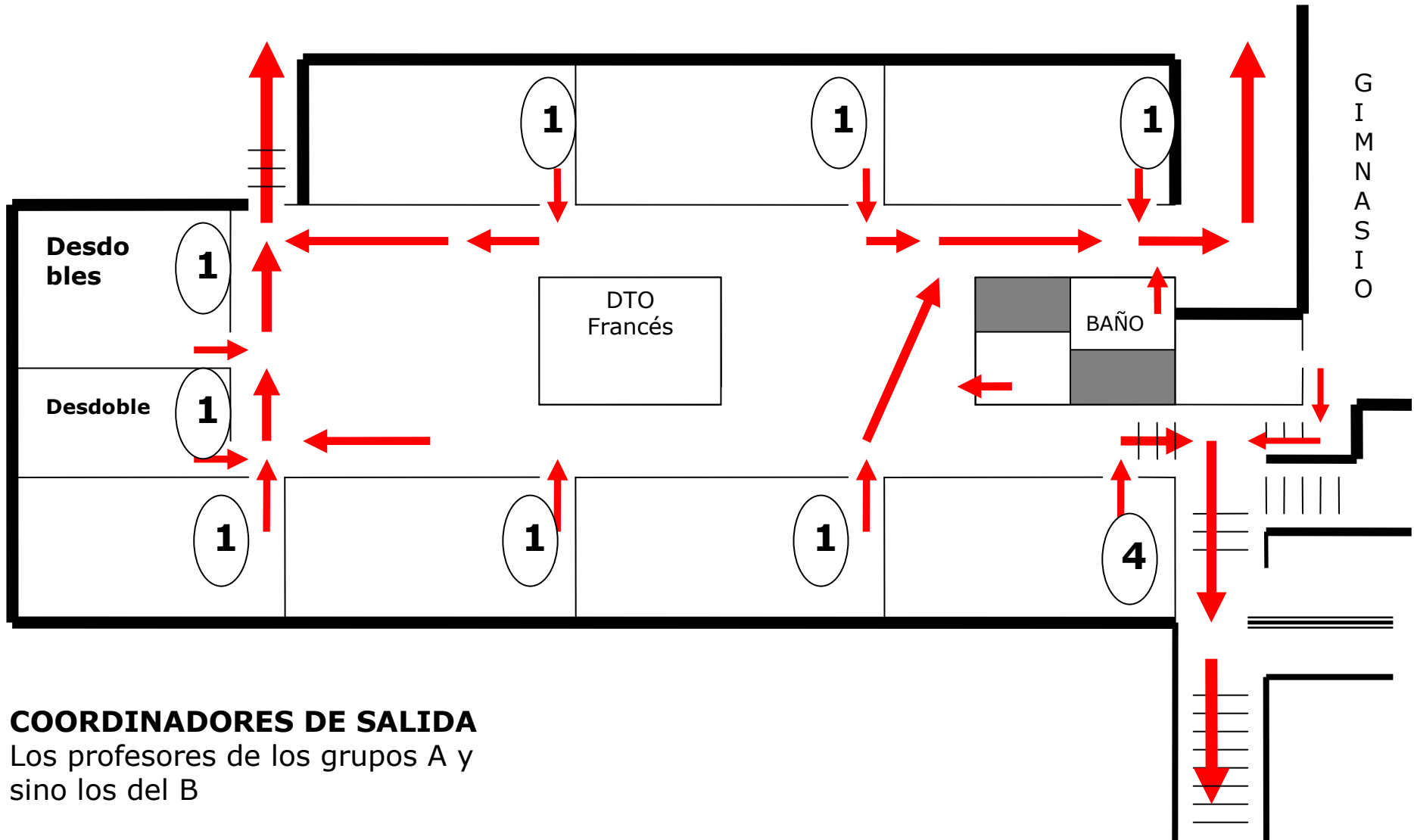


# AULARIO

PLANTA

1ª IZQUIERDA



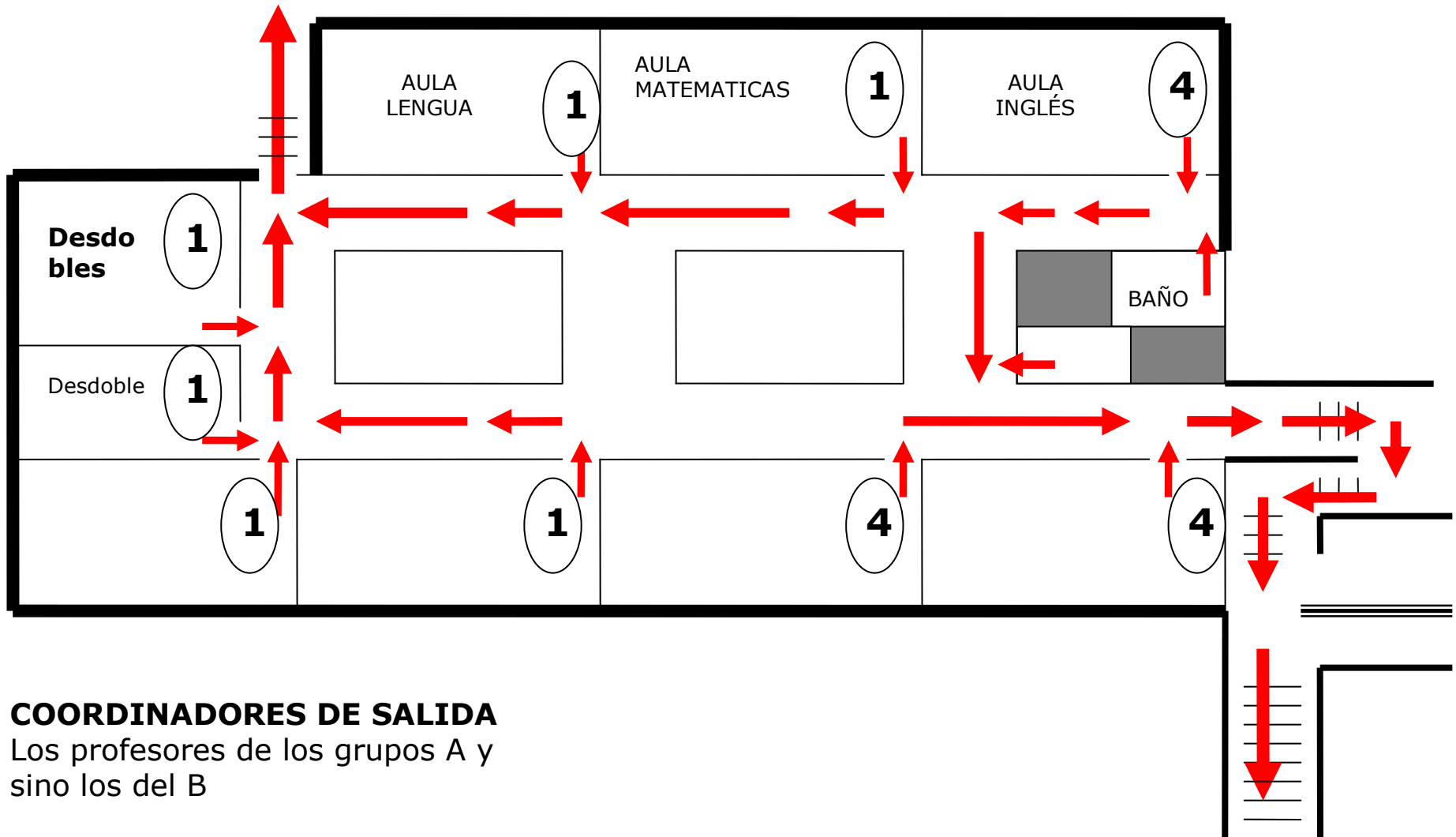
## COORDINADORES DE SALIDA

Los profesores de los grupos A y  
sino los del B

# AULARIO

PLANTA

2ª IZQUIERDA



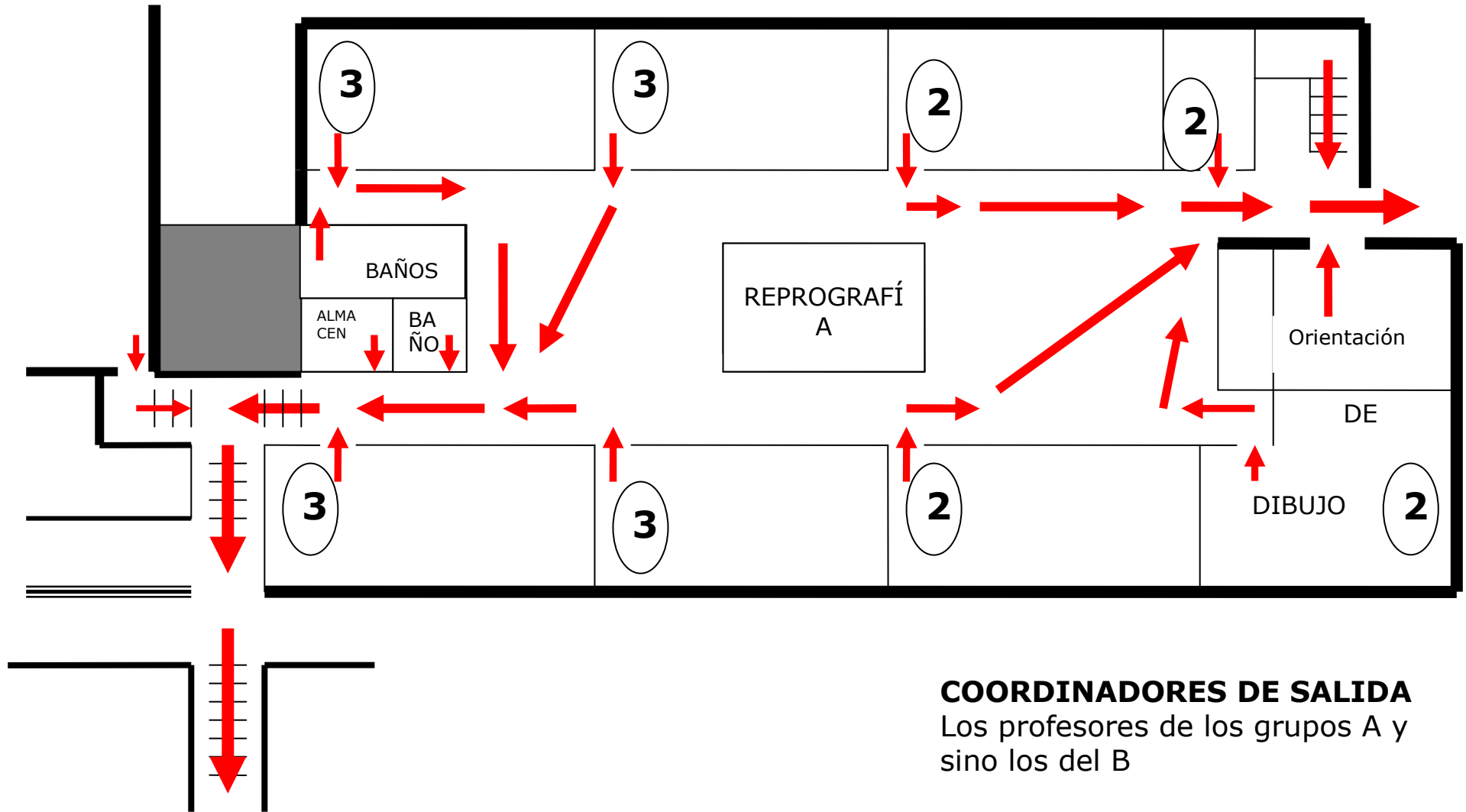
## COORDINADORES DE SALIDA

Los profesores de los grupos A y  
sino los del B

# AULARIO

PLANTA

1ª DERECHA

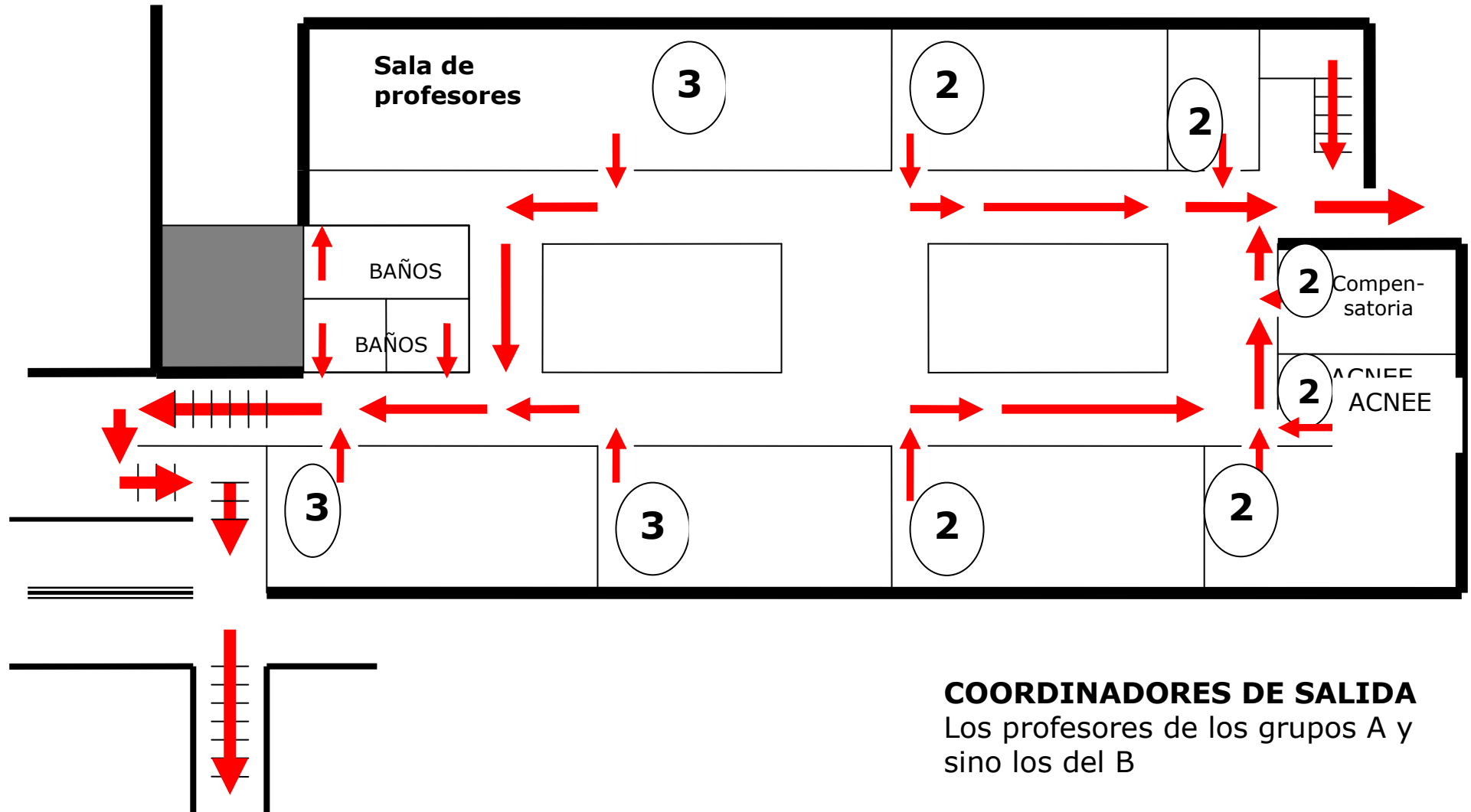


**COORDINADORES DE SALIDA**  
Los profesores de los grupos A y  
sino los del B

# AULARIO

PLANTA

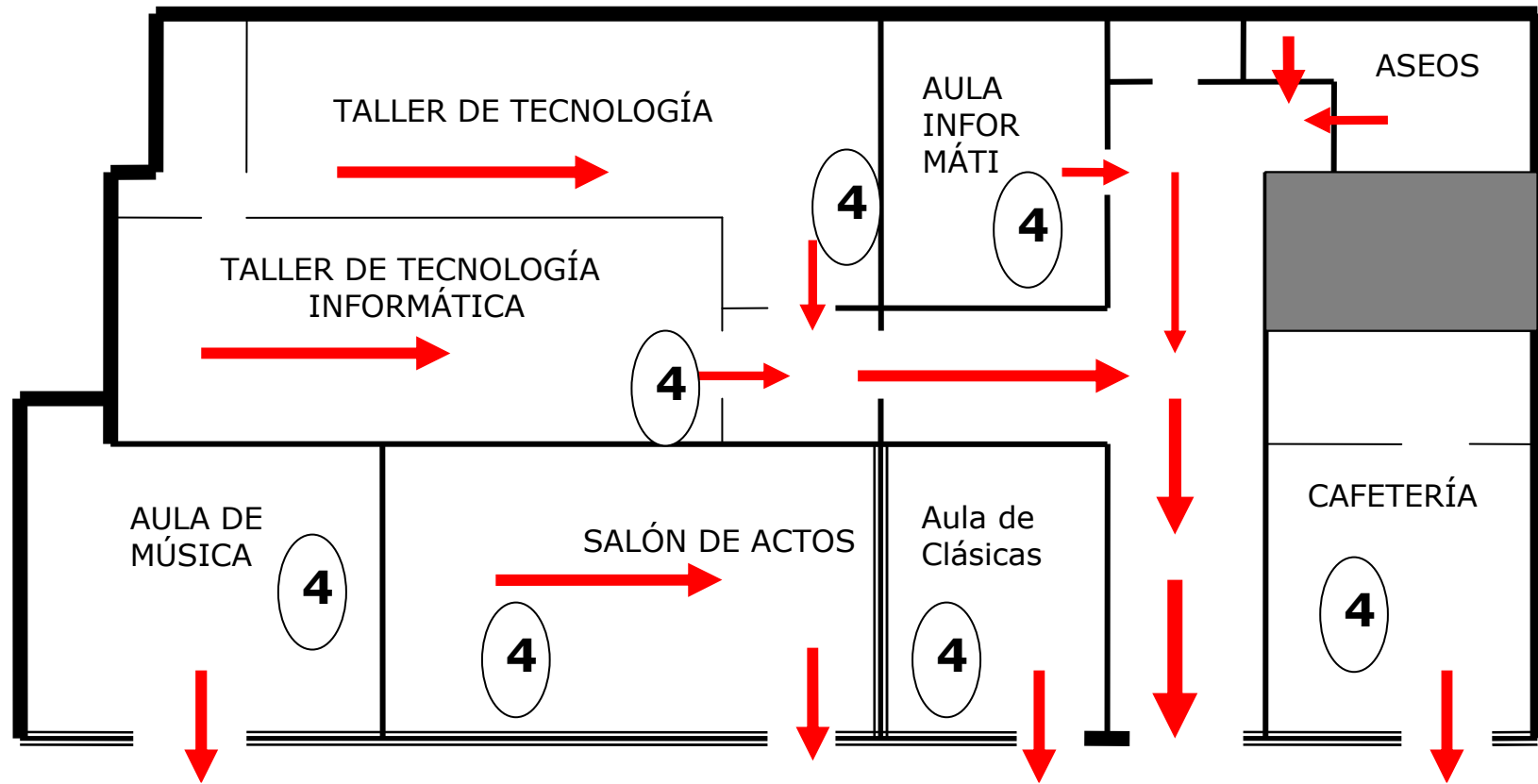
2ª DERECHA



# AULARIO

PLANTA

BAJA



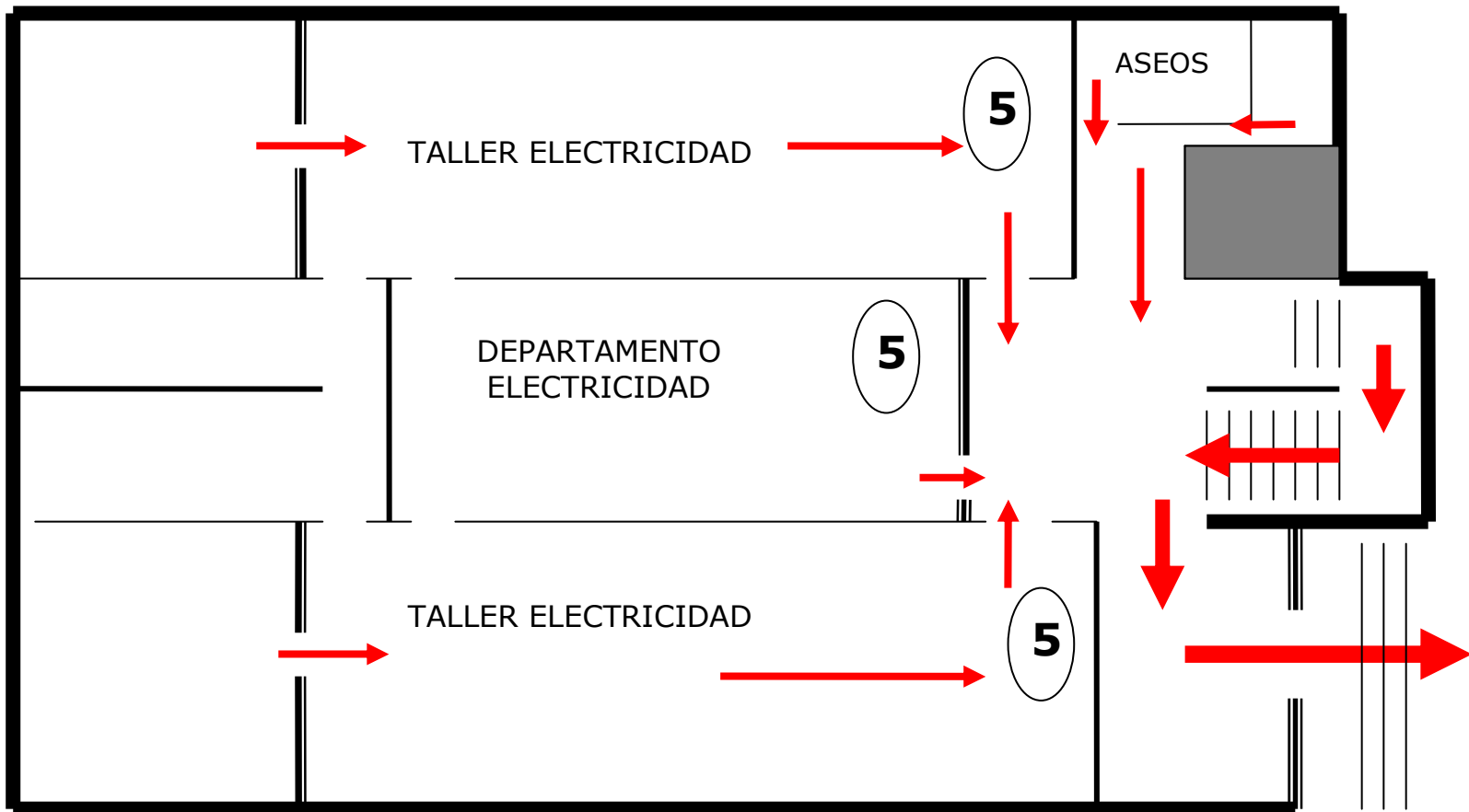
## COORDINADORES DE SALIDA

Los profesores de las aulas de Música, Salón de actos y Aula de Tecnología. Si ésta estuviera vacía, el coordinador sería el profesor del Aula de Informática de Tecnología.

# EDIFICIO CICLOS

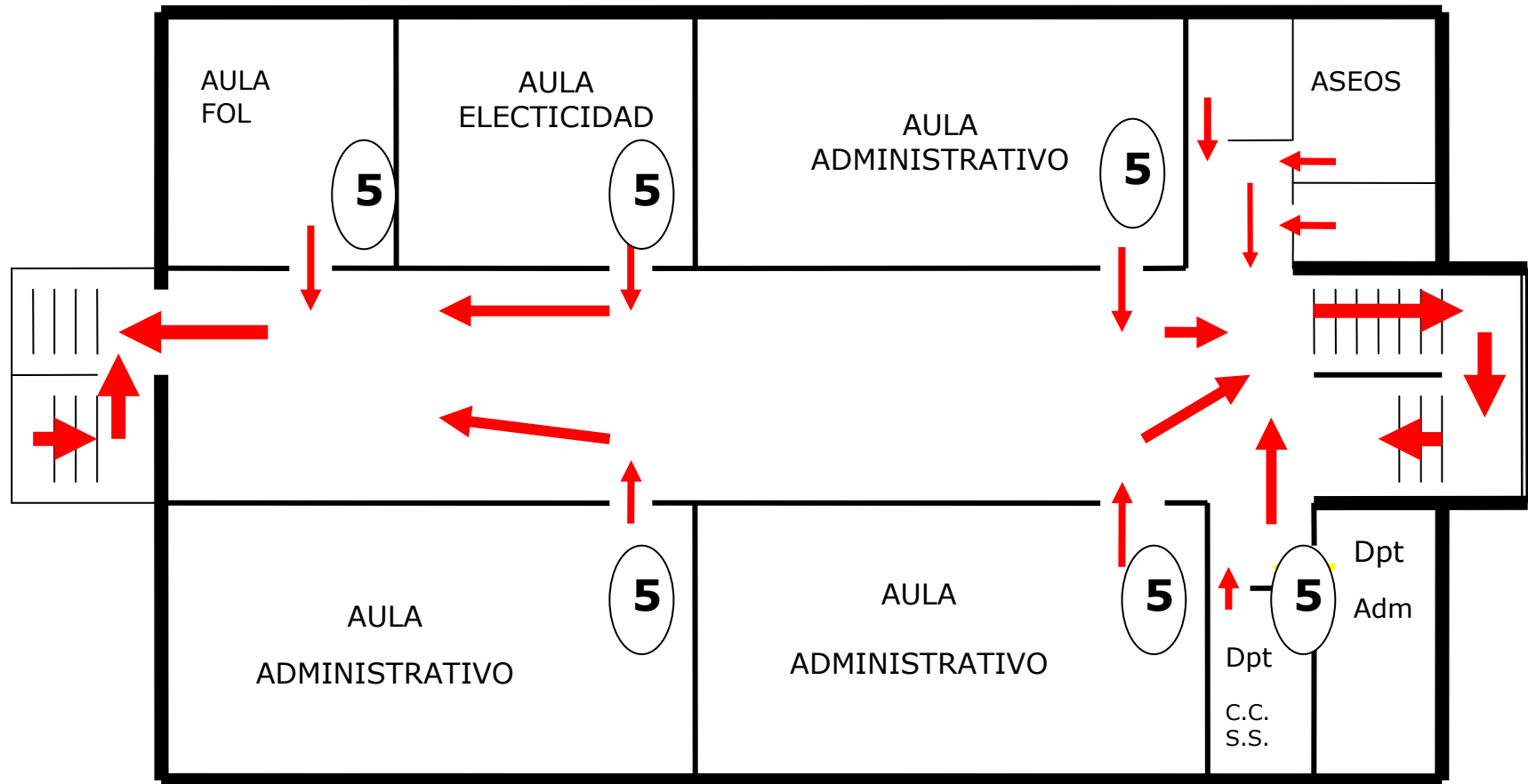
PLANTA

BAJA



**COORDINADORES DE SALIDA:** Cualquiera de los profesores ubicados en uno de los Talleres de Electricidad

**EDIFICIO CICLOS**  
**PLANTA 1ª**

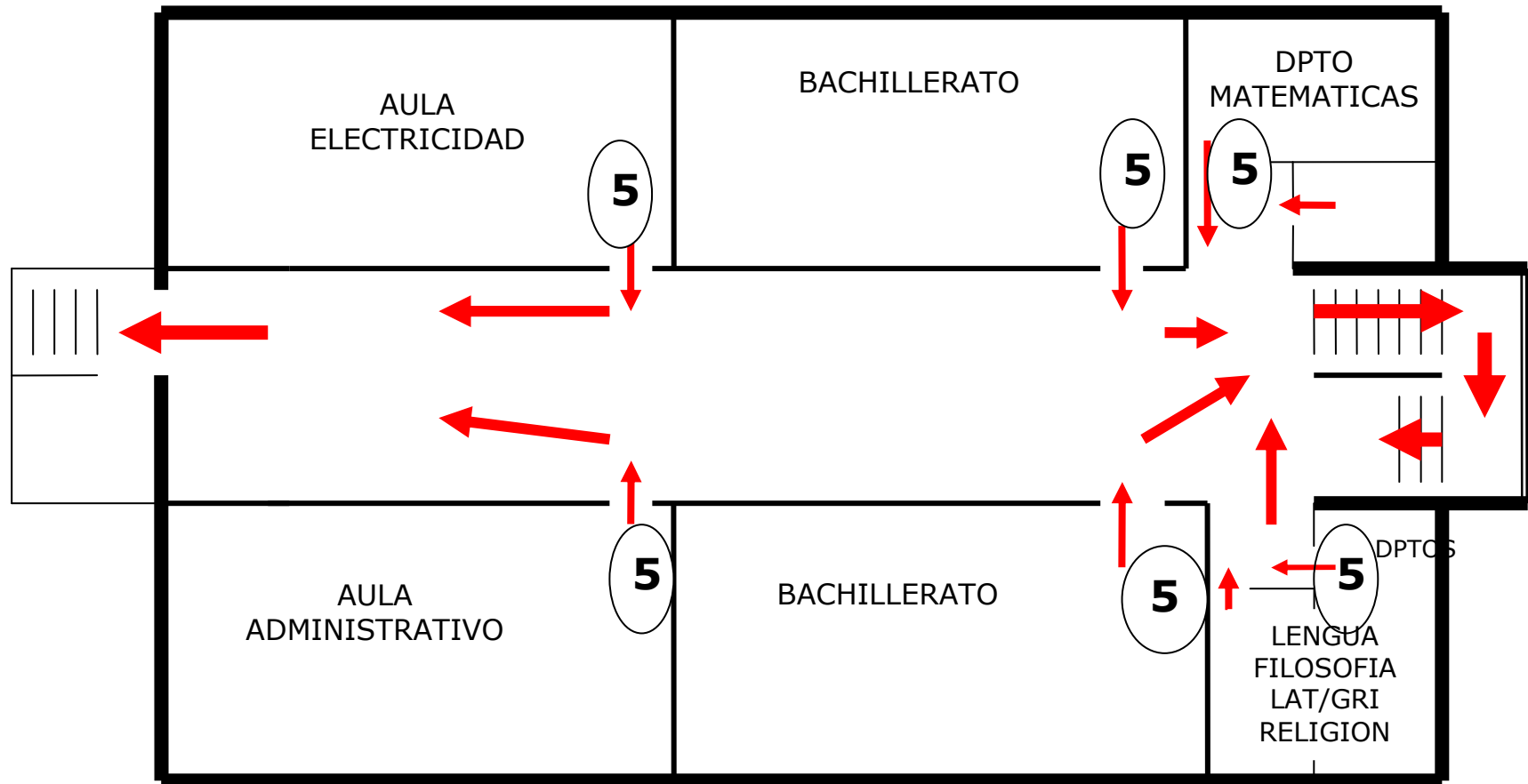


**COORDINADORES DE SALIDA:** El docente que se encuentre en el aula de Administrativo de la izquierda (en caso de no estar presente le sustituirá el de la derecha)

# EDIFICIO CICLOS

PLANTA

2<sup>a</sup>



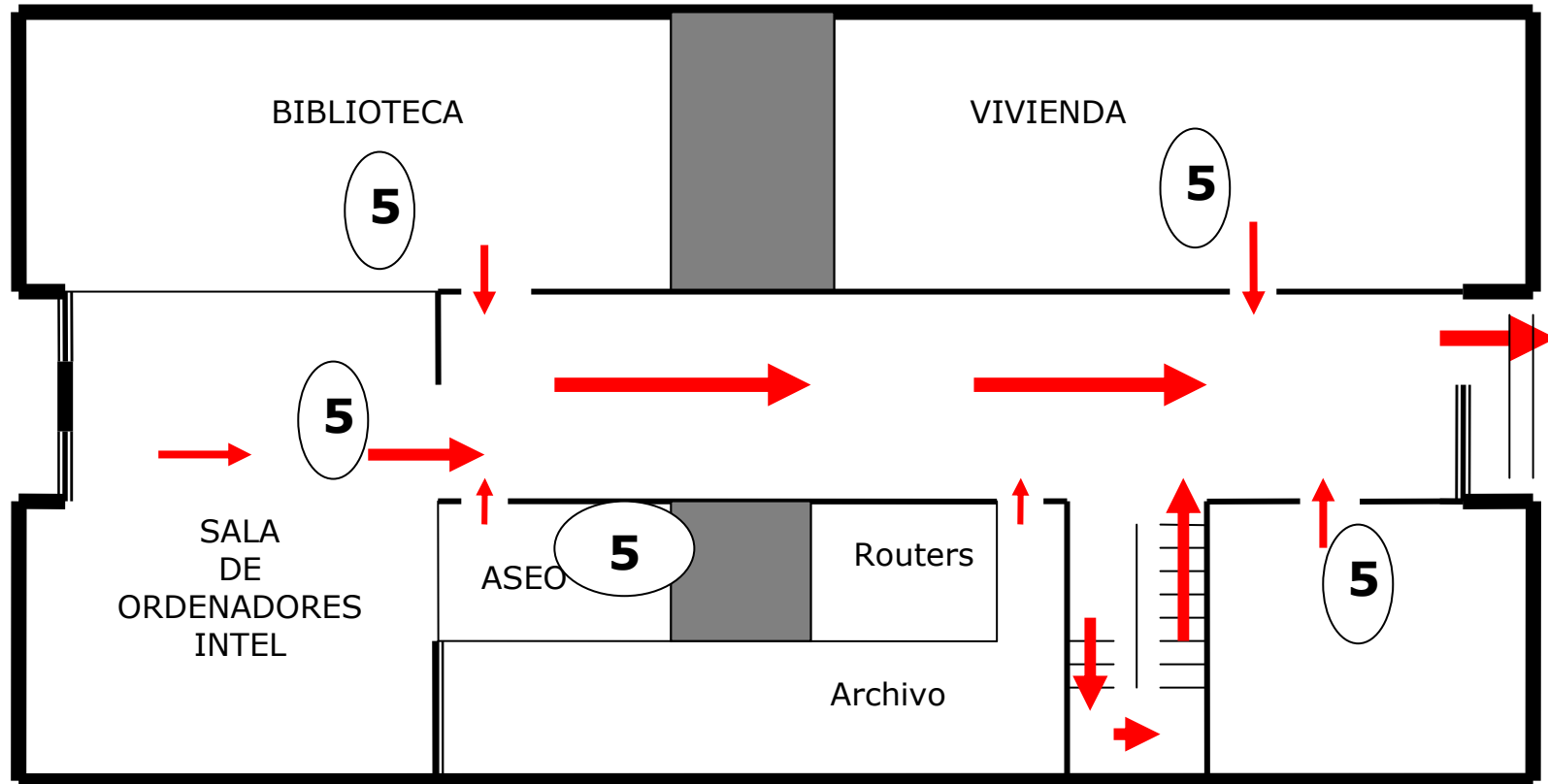
**COORDINADORES DE SALIDA:** El docente el docente de 2º Bachillerato A (en caso de no estar será el de Bachillerato B)



# EDIFICIO CENTRAL

PLANTA

BAJA

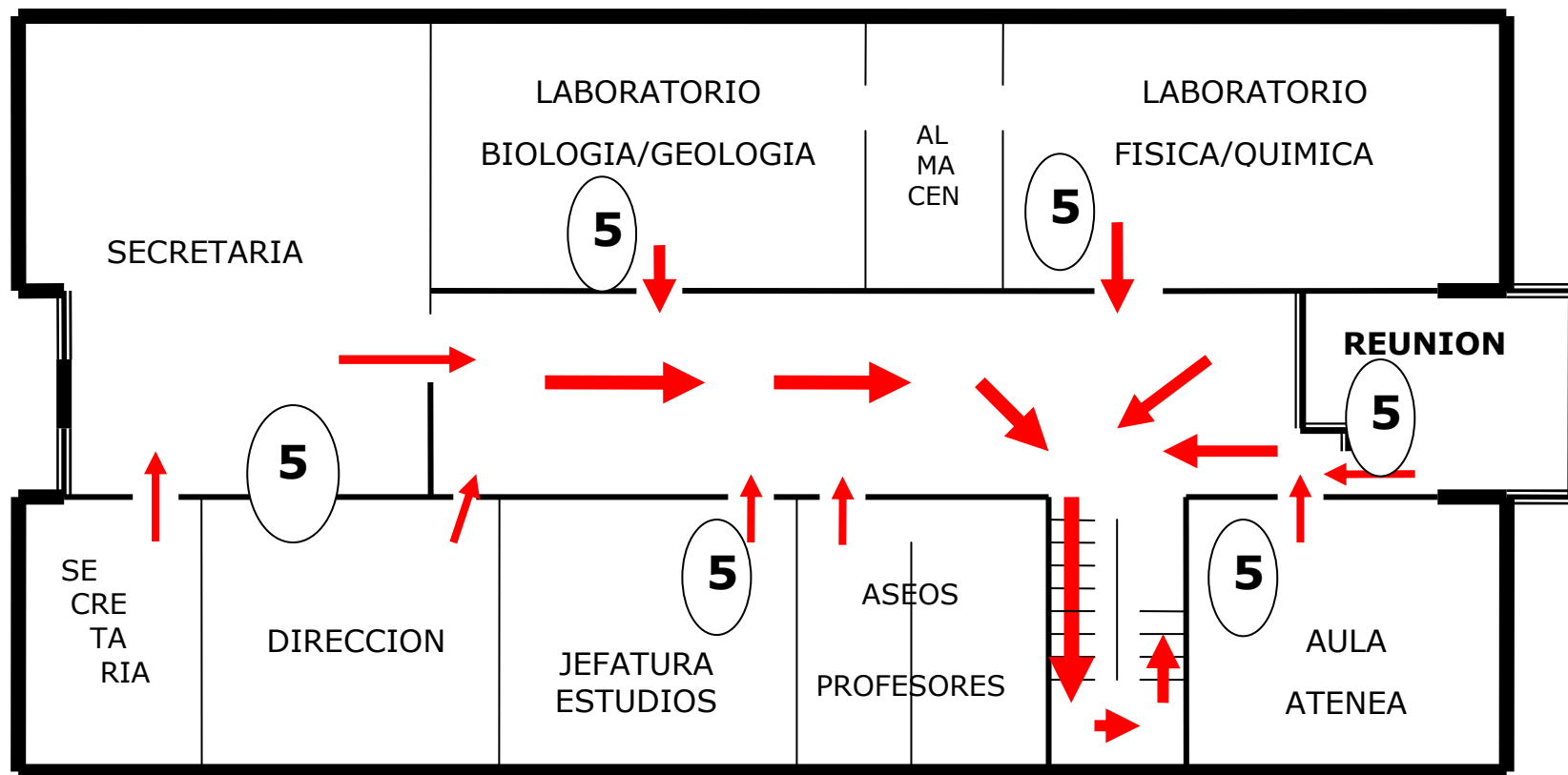


**COORDINADORES DE SALIDA:** Si no hay alumnos el Jefe de Planta será uno de los Administrativos. Si hubiera profesores (Biblioteca, Sala de Ordenadores o Laboratorios), cada docente asumirá las tareas de Jefe de Planta.

# EDIFICIO CENTRAL

PLANTA

1ª



**COORDINADORES DE SALIDA:** Si no hay alumnos el Jefe de Planta será uno de los Administrativos. Si hubiera profesores (Biblioteca, Sala de Ordenadores o Laboratorios), cada docente asumirá las tareas de Jefe de Planta.

